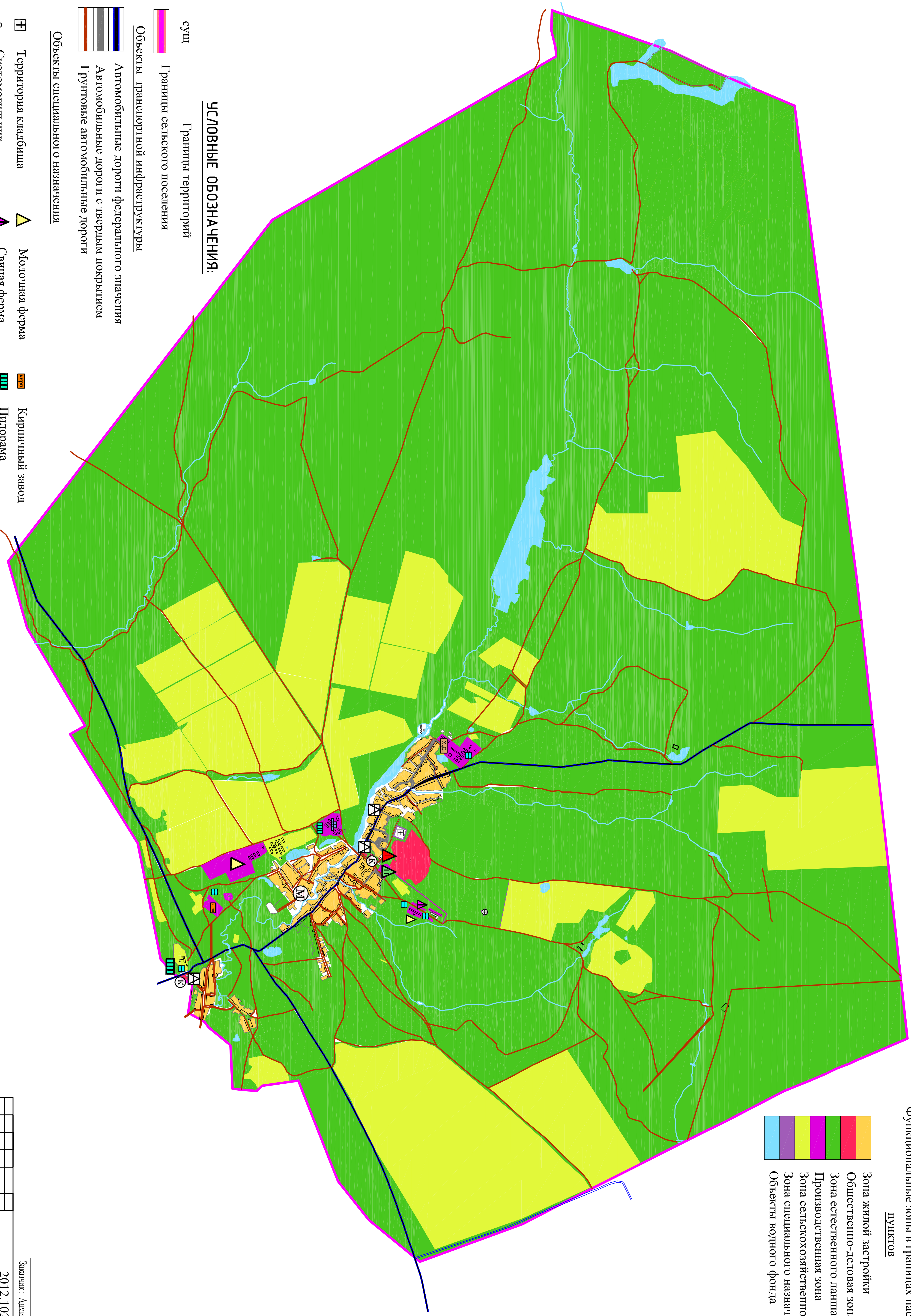
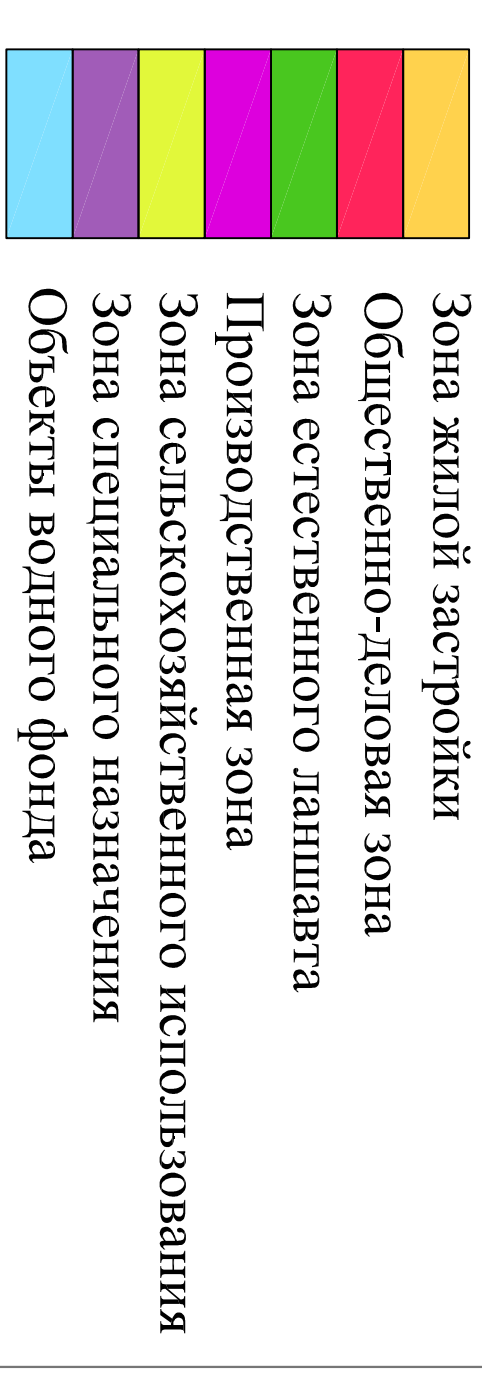


Функциональные зоны в границах населенных  
пунктов

ПУНКТОВ



### УСЛОВНЫЕ ОБОЗНАЧЕНИЯ:

Границы территорий

Границы сельского поселения

## Объекты транспортной инфраструктуры

# Автомобильные дороги федерального значения

## Автомобильные дороги с твердым

# Грунтовые автомобильные дороги

## Объекты специального назначения

**Территория кладбища**

⊕ Скотомотильник

## Водокачка

## ▲ Котельная

IIIkota

Молочная ферма

Свиная ферма

**Больница**

THE

1711 a  
 1712 a

Кирпичный завод

## Илюстрация

Машинно-Іранспортна магістерская


 МОНАУКА  
 ҚАЗАҚСТАН РЕСПУБЛИКАСЫНЫҢ  
 БІЛІМ ЖӘНЕ ҒЫЛЫМ МИНИСТРЛІГІ

Хоз. двор

[illegible]

Заказчик : Администрация Сузу

территории Бюровского сельсовета.  
М 1:25000

◊

г.Воронеж